

Normativa di piano



Provincia
di Milano

Piano **PTCP**
Territoriale di
Coordinamento
Provinciale

Provincia di Milano
Direzione centrale pianificazione e assetto del territorio
o.territoriale@provincia.milano.it

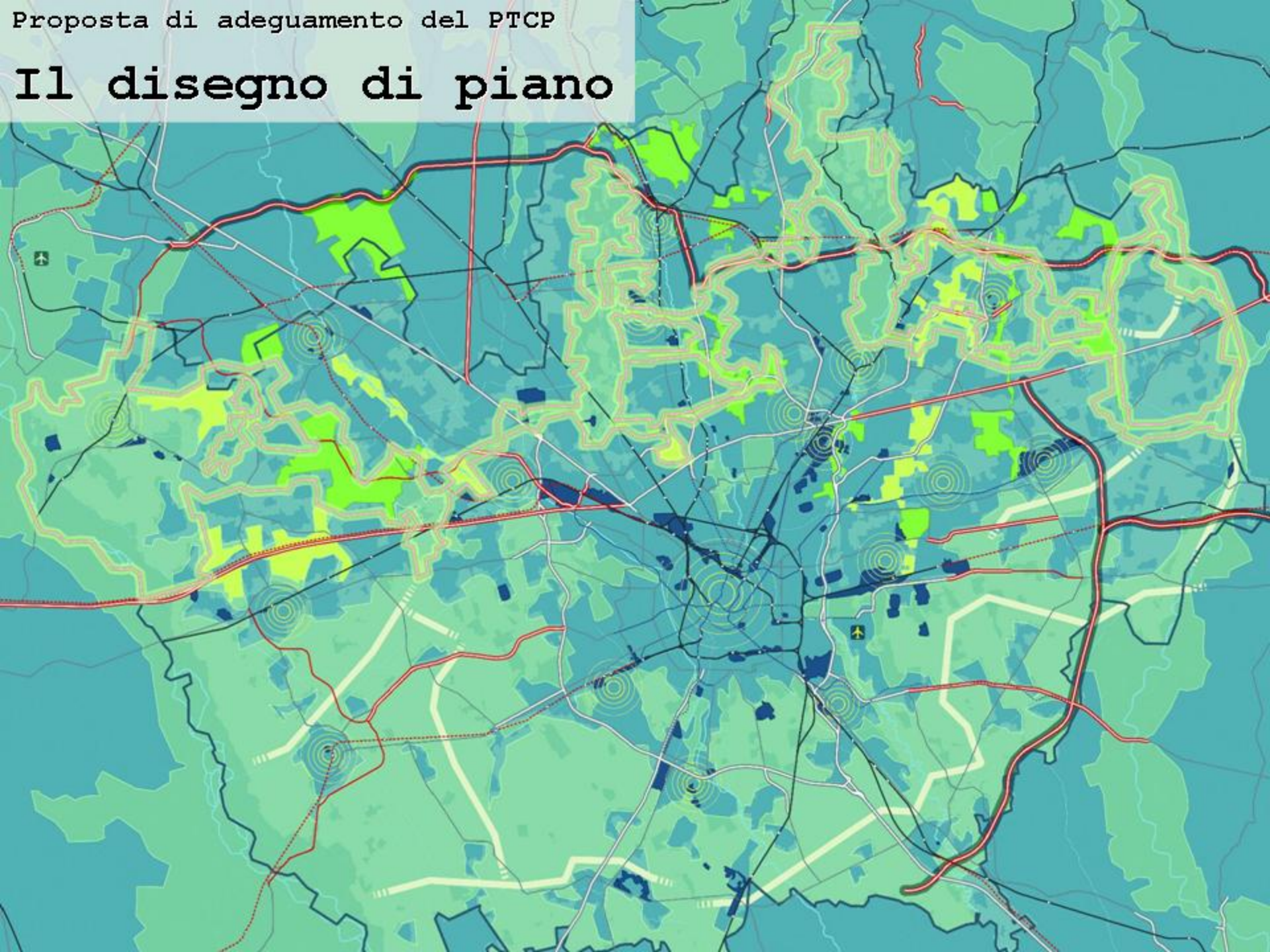
Adeguamento del PTCP alla LR 12/05

Norme di attuazione

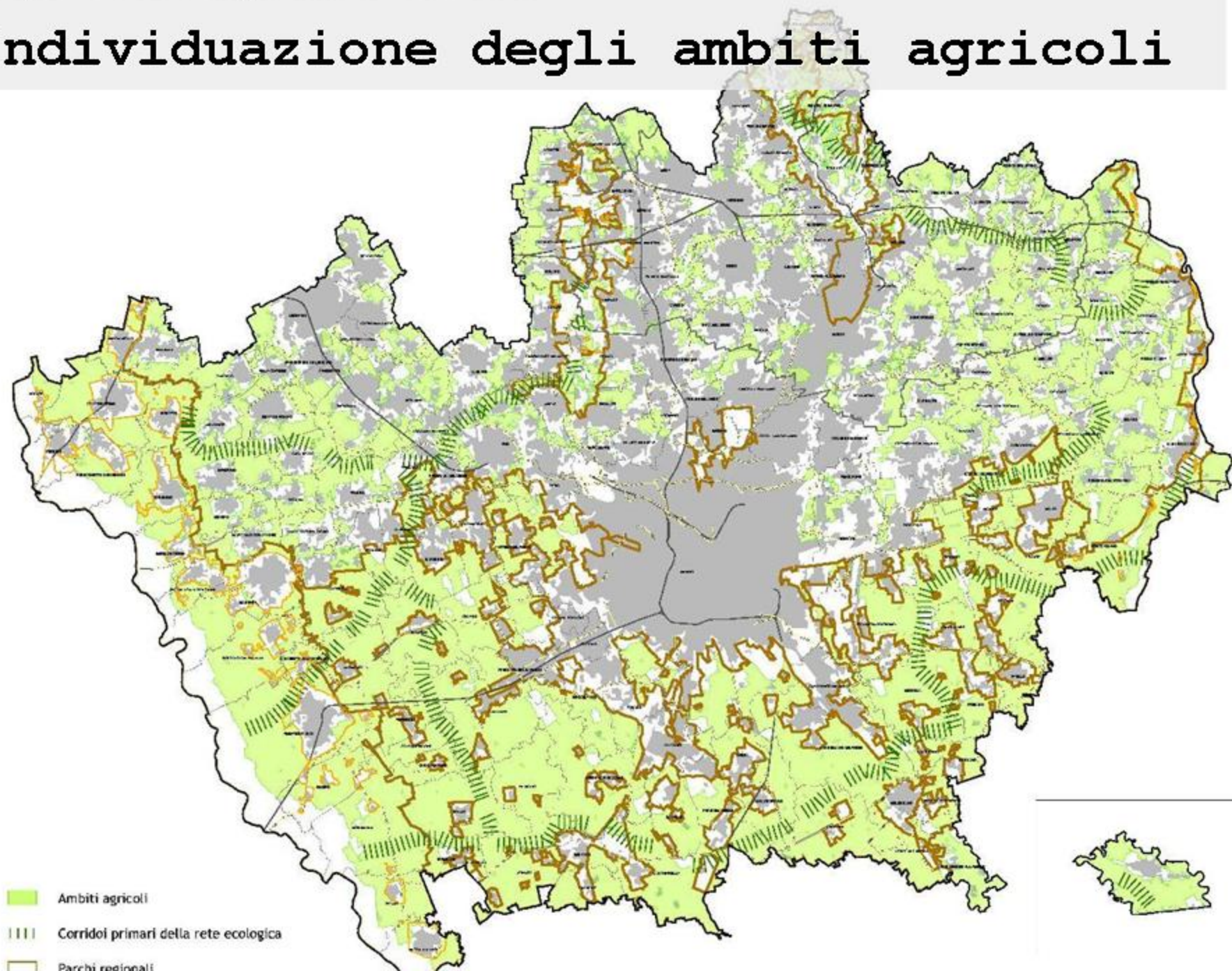


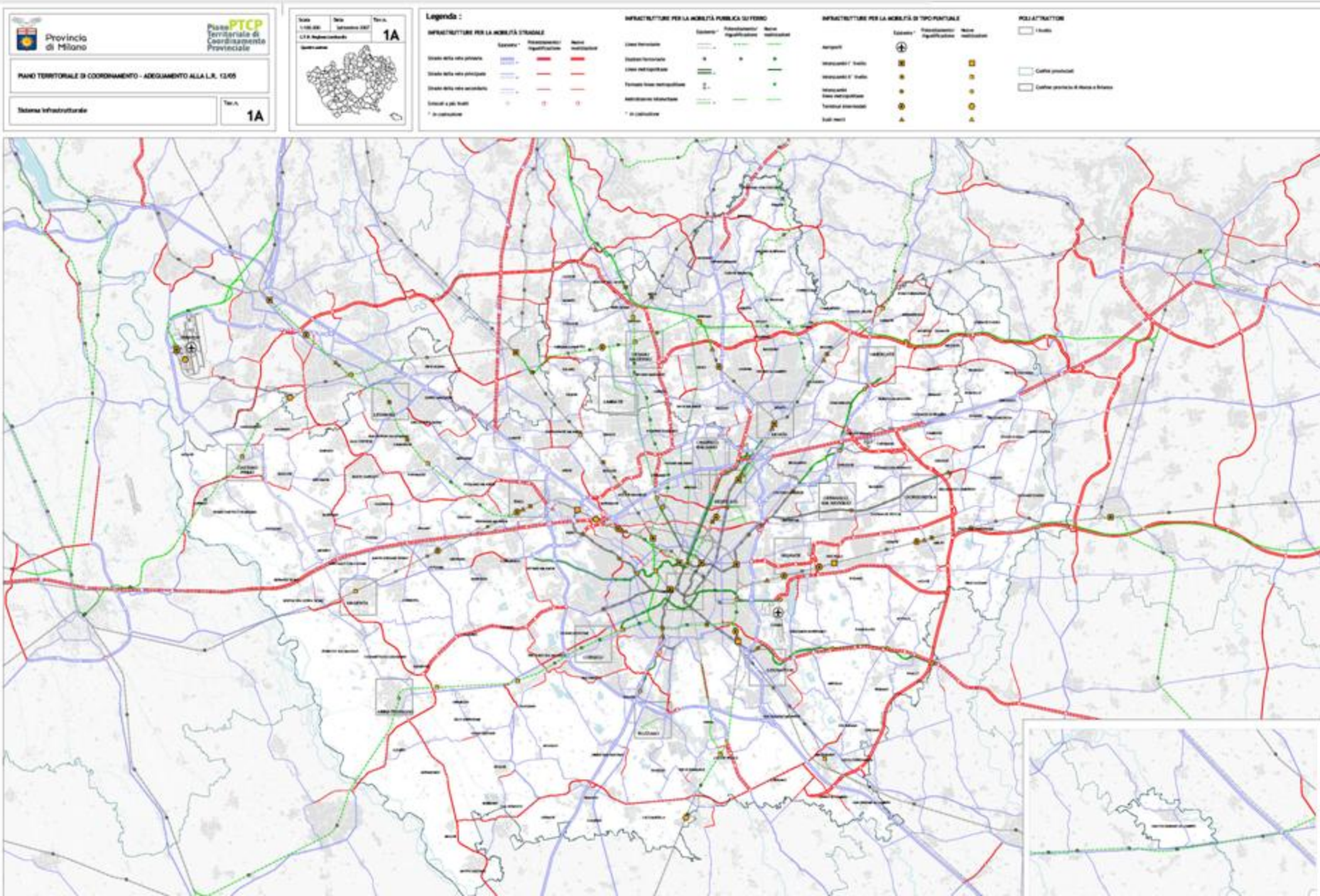
Proposta di adeguamento del PTCP

Il disegno di piano

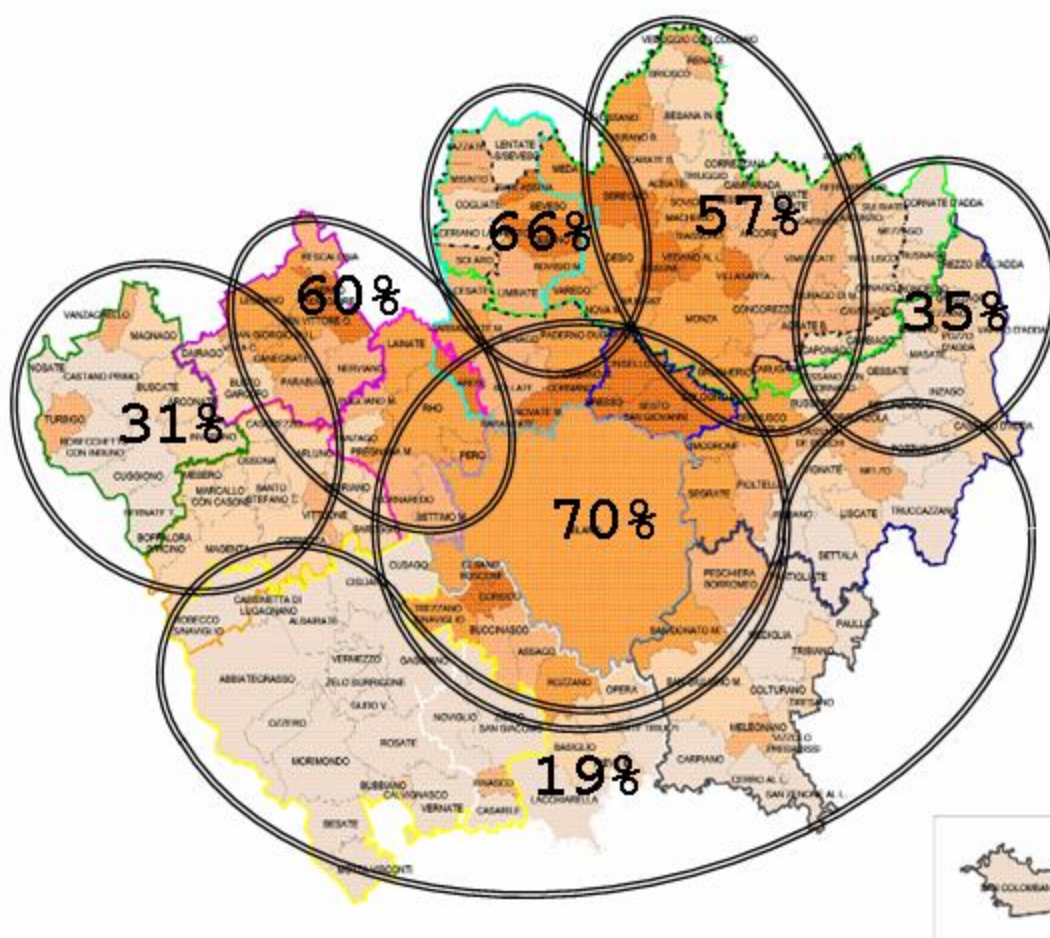


Individuazione degli ambiti agricoli





Consumo di suolo



Urbanizzato: **34%**

Urbanizzato+previsioni
comunali vigenti: **42,7%**

Soglia di sostenibilita'
definita dal PTCP: **45%**

(+ **5%** rispetto al 42,7%)

Il progetto

Dorsale Verde Nord Milano



Il progetto Dorsale Verde Nord

La dorsale verde nord e' un progetto strategico di riordino del territorio finalizzato alla costruzione di un elemento di riferimento per la pianificazione ed il governo delle trasformazioni

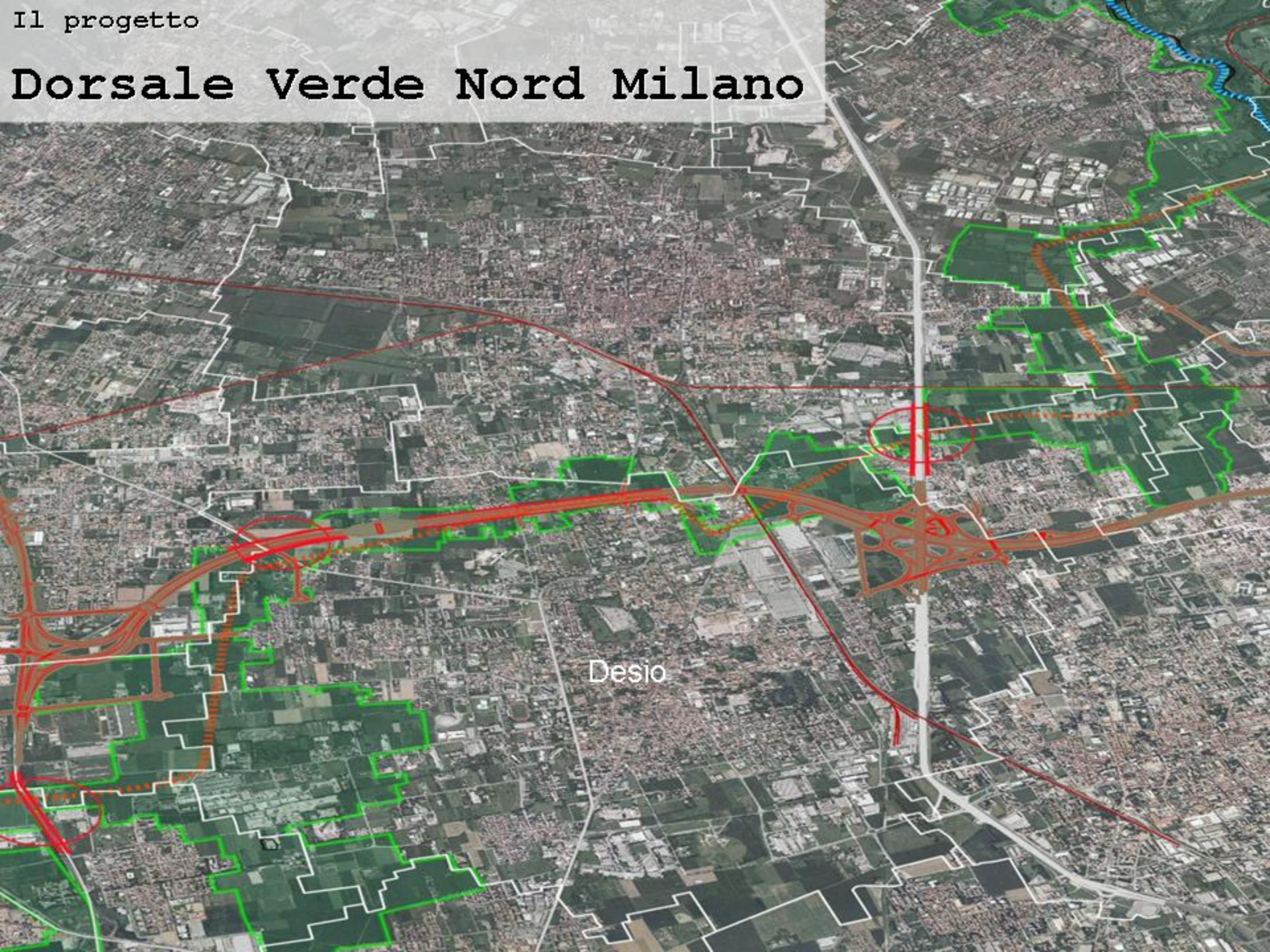
La dorsale verde nord ha una valenza ecologico ambientale, paesaggistico infrastrutturale, agronomico/produttivo, politico/istituzionale

La Dorsale Verde Nord è:

- _ elemento strutturante il miglioramento delle condizioni per la biodiversità attraverso la ricostruzione delle reti ecologiche
 - _ elemento di contrasto al peggioramento della qualità dell'aria, che incrementa la massa biotica incidendo sul ciclo CO2 in un territorio con alta produzione procapite
- _ strumento per la riqualificazione delle aree di frangia urbana e governo dello sviluppo urbano lungo tutta la fascia
 - _ occasione di valorizzazione delle preesistenze ambientali, storico paesaggistiche e origine di un nuovo paesaggio urbano
 - _ occasione di tutela del sistema rurale quale spazio dell'agricoltura multifunzionale con possibile sviluppo forestale
 - _ occasione per la costruzione di una infrastruttura ecologico/ambientale in grado di assicurare continuità anche ai percorsi per la mobilità sostenibile, locali e ciclopeditoni
- _ occasione per la ricostruzione di una immagine identitaria del territorio, attraverso la successione di specificità locali
 - _ momento di discussione e condivisione di politiche urbanistiche e territoriali connesse alla dorsale

Il progetto

Dorsale Verde Nord Milano



Desio

Relazione sullo stato dell'ambiente 2005



Relazione sullo Stato dell'Ambiente 2005

Sintesi



Provincia
di Milano

Direzione centrale
pianificazione e assetto
del territorio

Rapporto di sostenibilità 2007



Rapporto di Sostenibilità 2007



Provincia
di Milano

Direzione centrale
pianificazione e assetto
del territorio

ALINEA

EcoSistema Metropolitano 2006 e 2007

EcoSistema Metropolitano

Provincia di Milano

72 indicatori di sostenibilità
per premiare i 10 Comuni
più virtuosi

Rapporto 2006

AMBIENTEITALIA
Istituto di Ricerca



Provincia
di Milano

Assessore al territorio
e parchi, Agenda 21

Direzione Centrale
pianificazione e assetto
del territorio

EcoSistema Metropolitano

La sostenibilità dei Comuni della provincia di Milano

Rapporto 2007



Provincia
di Milano

Impronta ecologica 2008



Provincia
di Milano

Impronta ecologica della provincia di Milano



Settembre 2008