

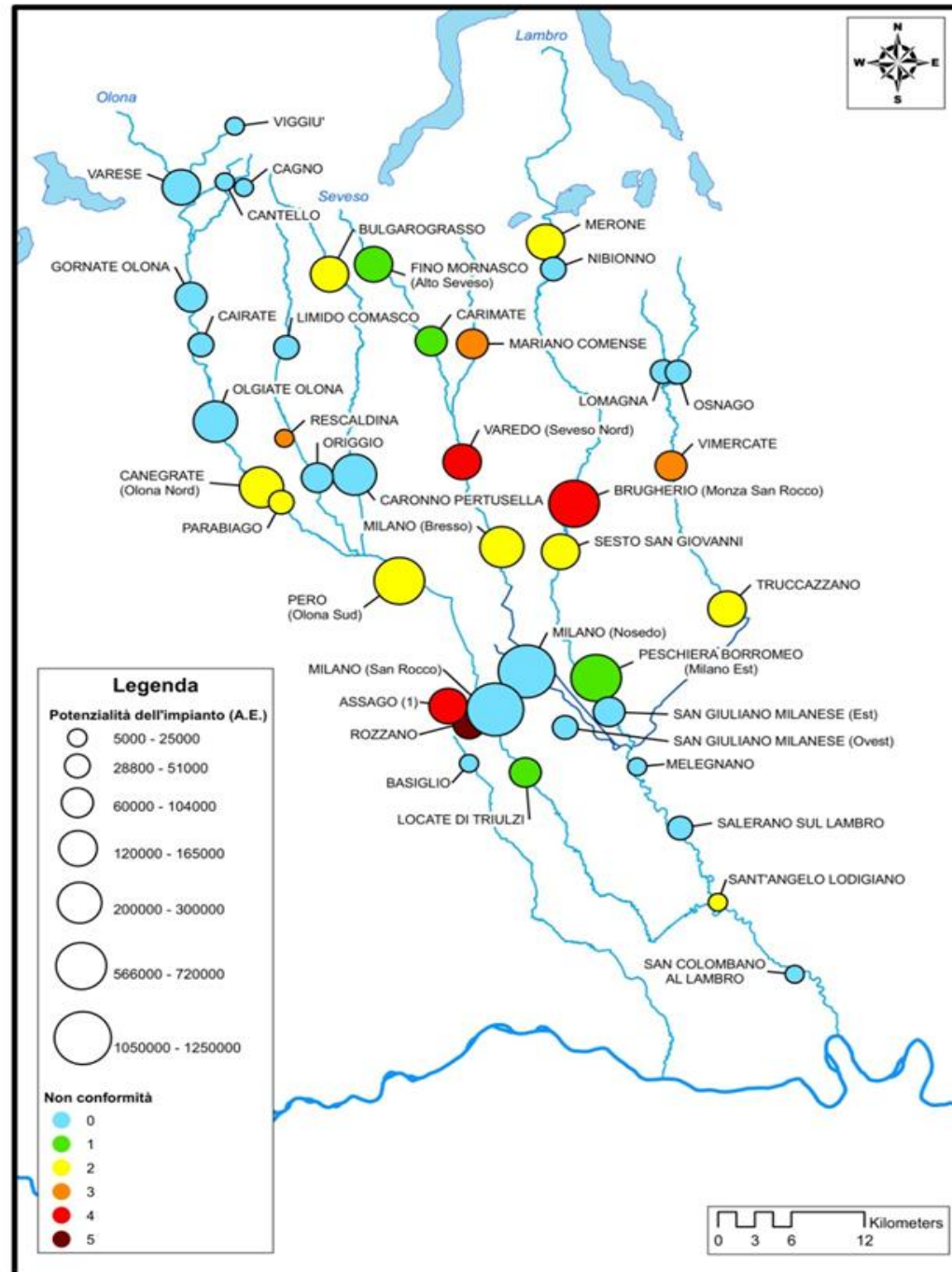
Lambro: il risanamento è possibile



Damiano Di Simine, presidente di Legambiente Lombardia



Distribuzione degli impianti di depurazione nel bacino del Lambro-Seveso-Olona e numero di non conformità per i parametri: BOD5, COD, Solidi Sospesi, Ptot, Ntot



10 milioni di A.E.

Potenzialità depurativa= 7,5 milioni di A.E.

Carico effettivo= 6 milioni di A.E.

40% delle portate di acque reflue
non raggiungono il depuratore

Scarichi depurati in modo 'non conforme':

2,9 milioni A.E.

Scarichi adeguatamente depurati:

3,1 milioni di AE

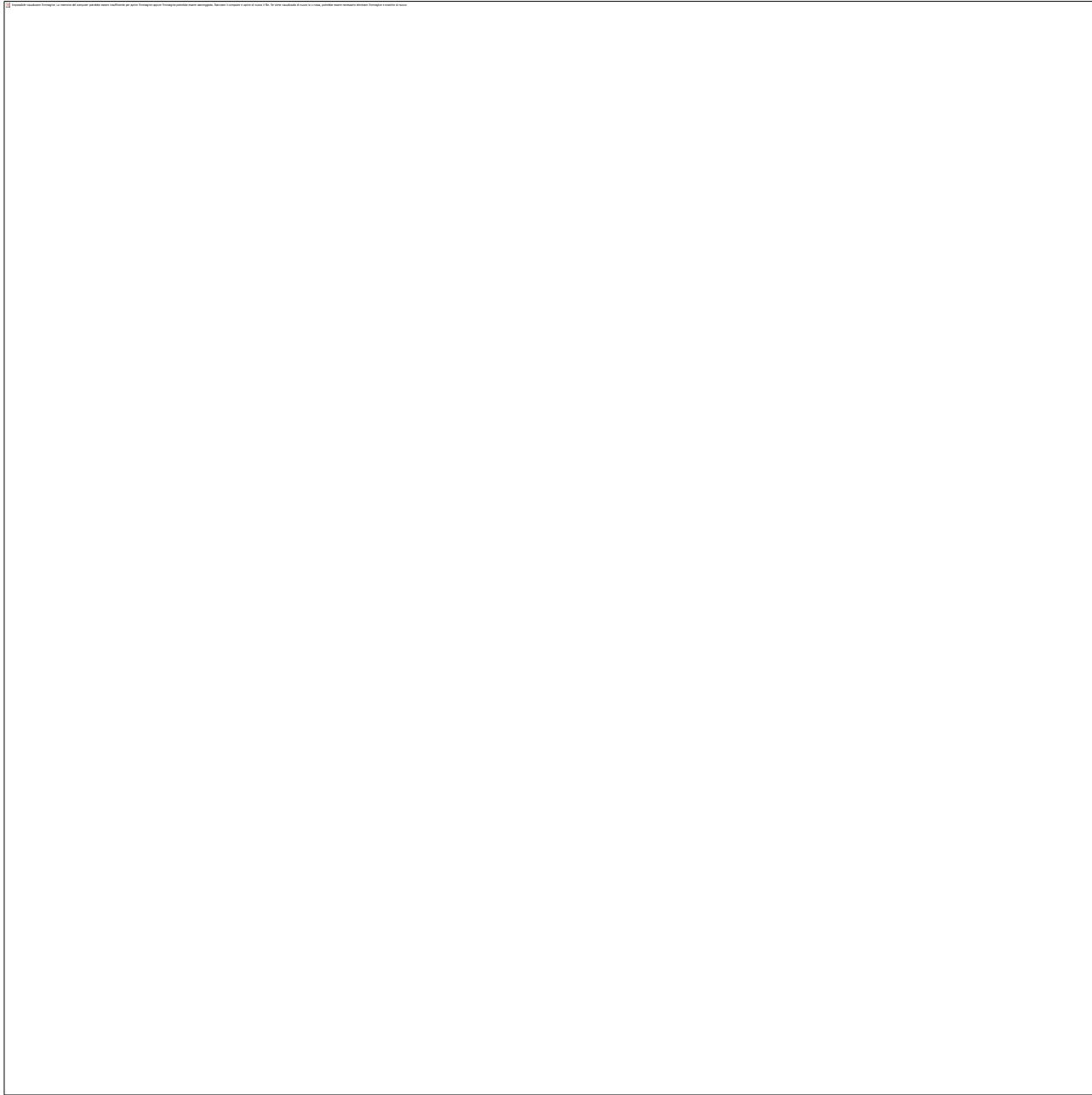
Risanamento non vuol dire solo avere depuratori
funzionanti
(condizione necessaria, ma non sufficiente!)

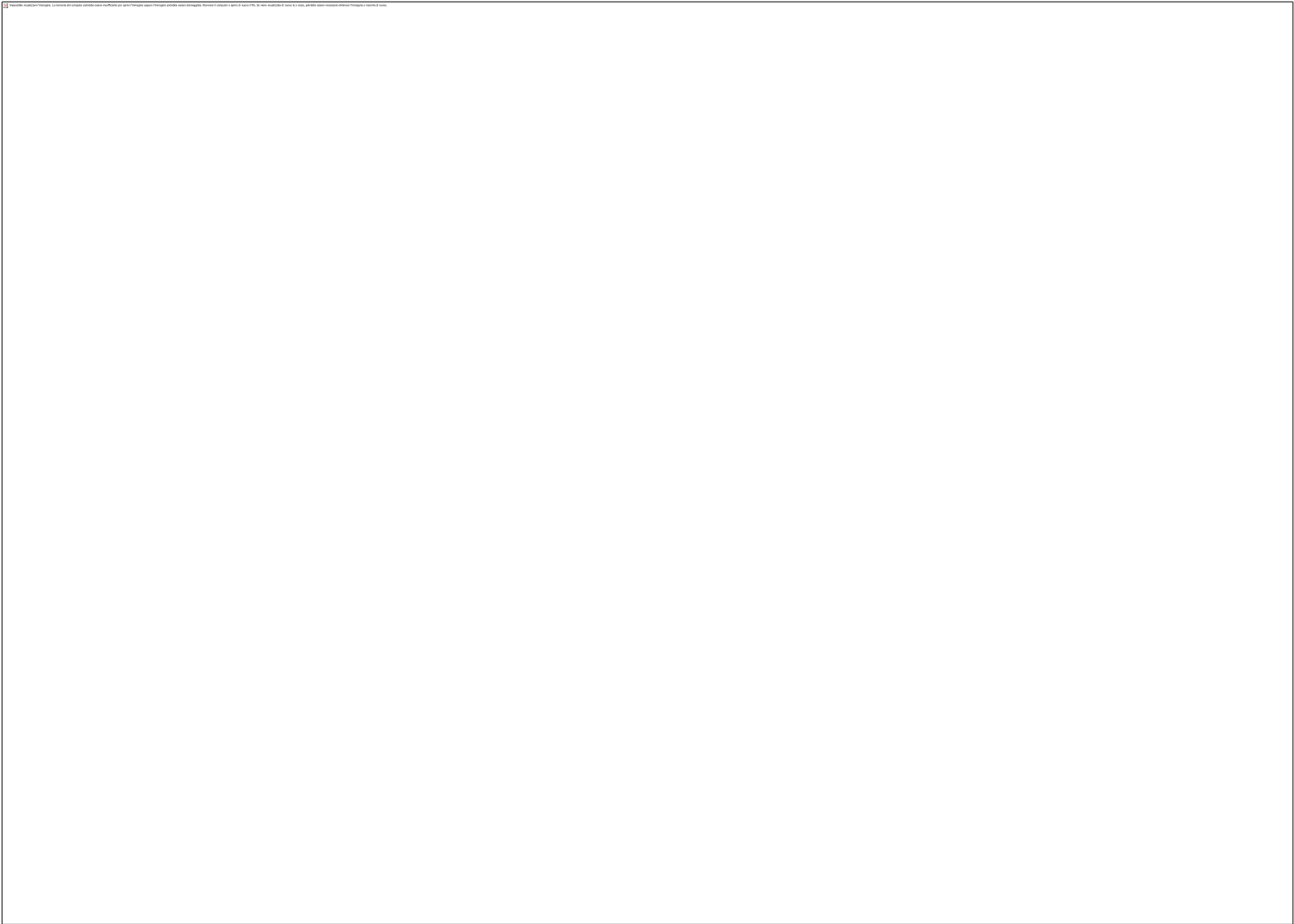
Il bacino del Lambro è complesso ed
estremamente denso

1978 kmq di superficie: 8,3% della superficie regionale =
(circa) 8,3% delle portate naturali a chiusura di bacino

4,5 milioni di residenti = 47% della popolazione regionale

Circa 10 milioni di abitanti equivalenti

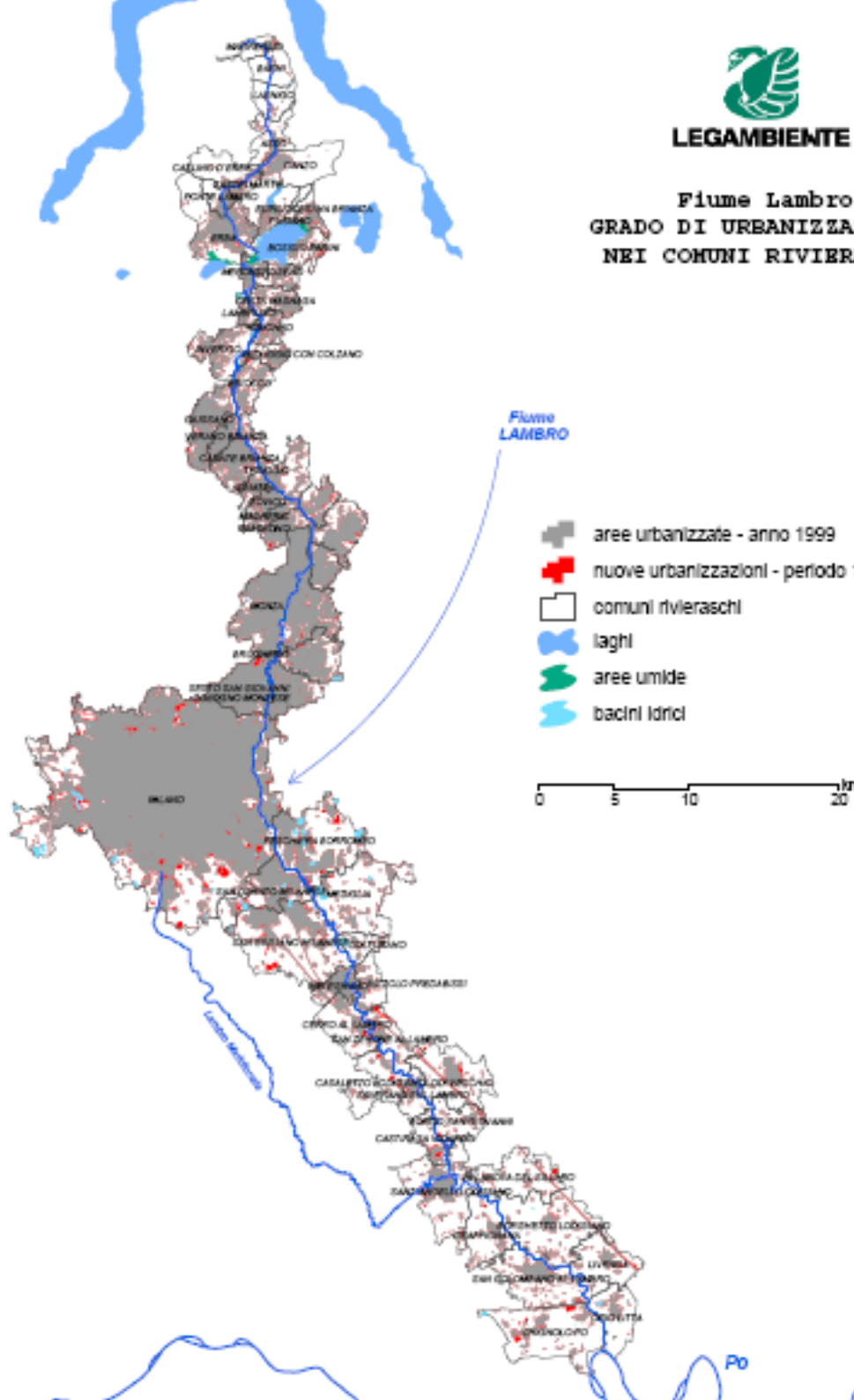












LEGAMBIENTE

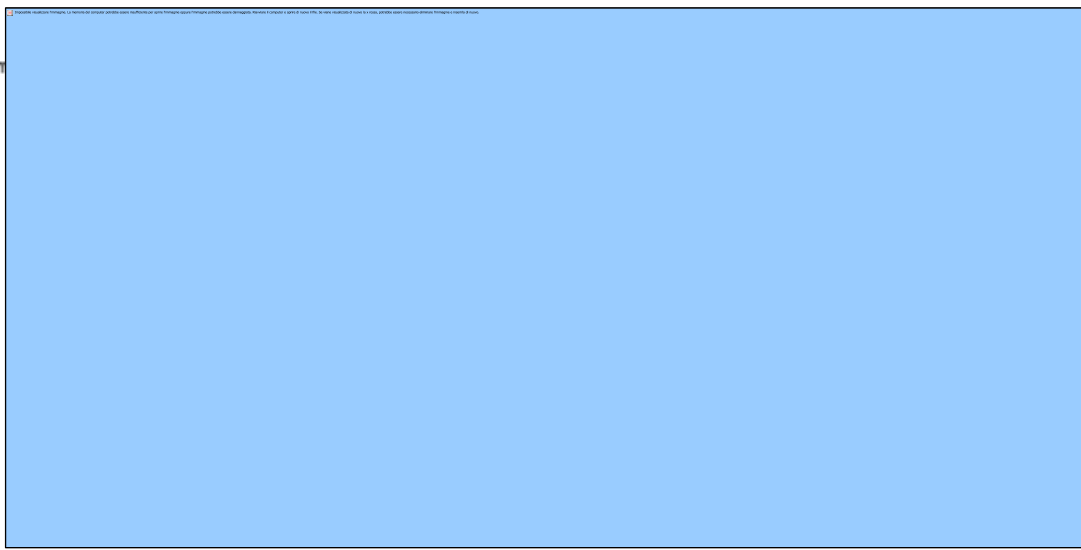
**Fiume Lambro
GRADO DI URBANIZZAZIONE
NEI COMUNI RIVIERASCHI**



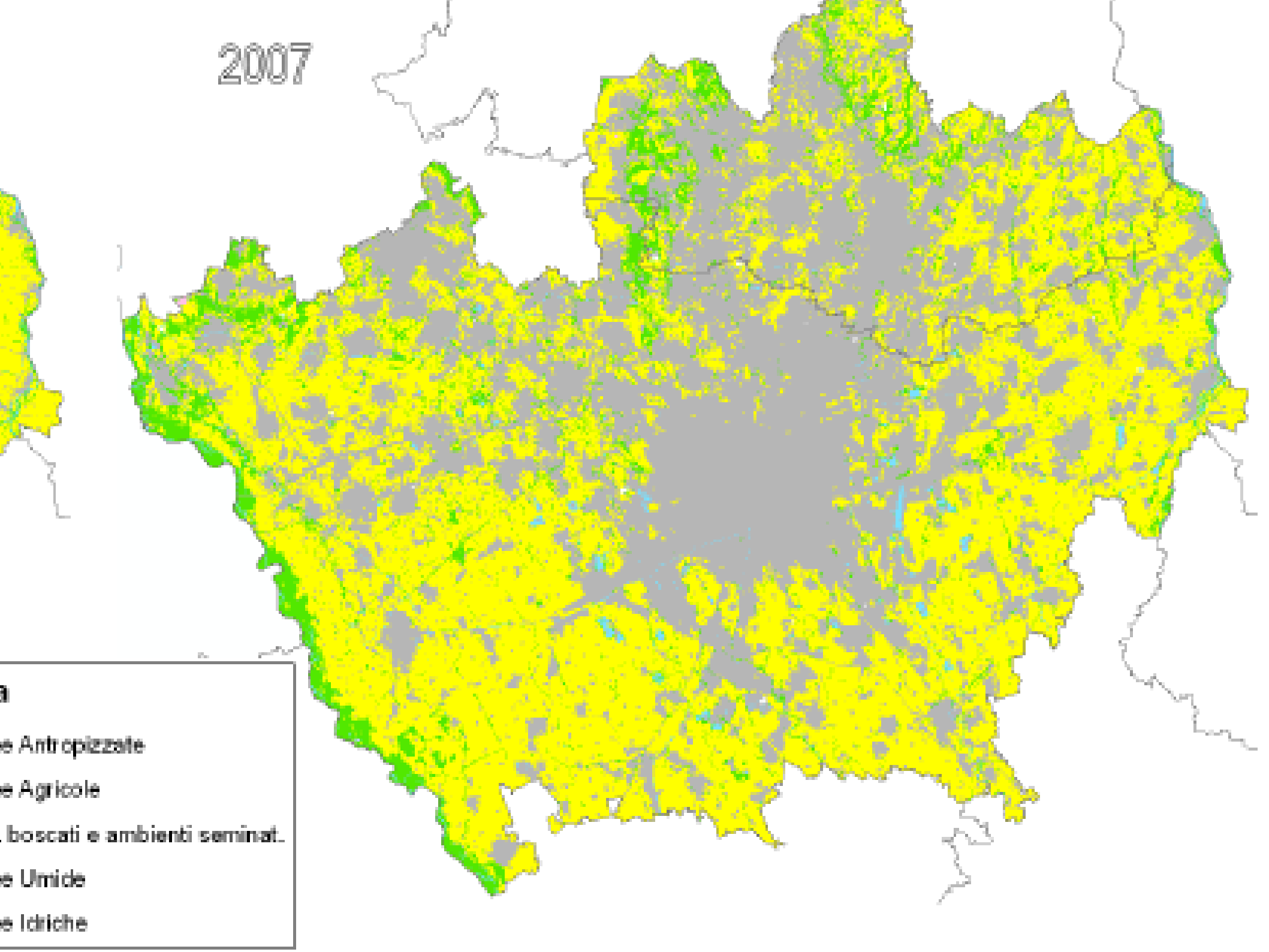
Fiume
LAMBRO

-  aree urbanizzate - anno 1999
-  nuove urbanizzazioni - periodo 1999-2007
-  comuni rivieraschi
-  laghi
-  aree umide
-  bacini idrici

0 5 10 20 km

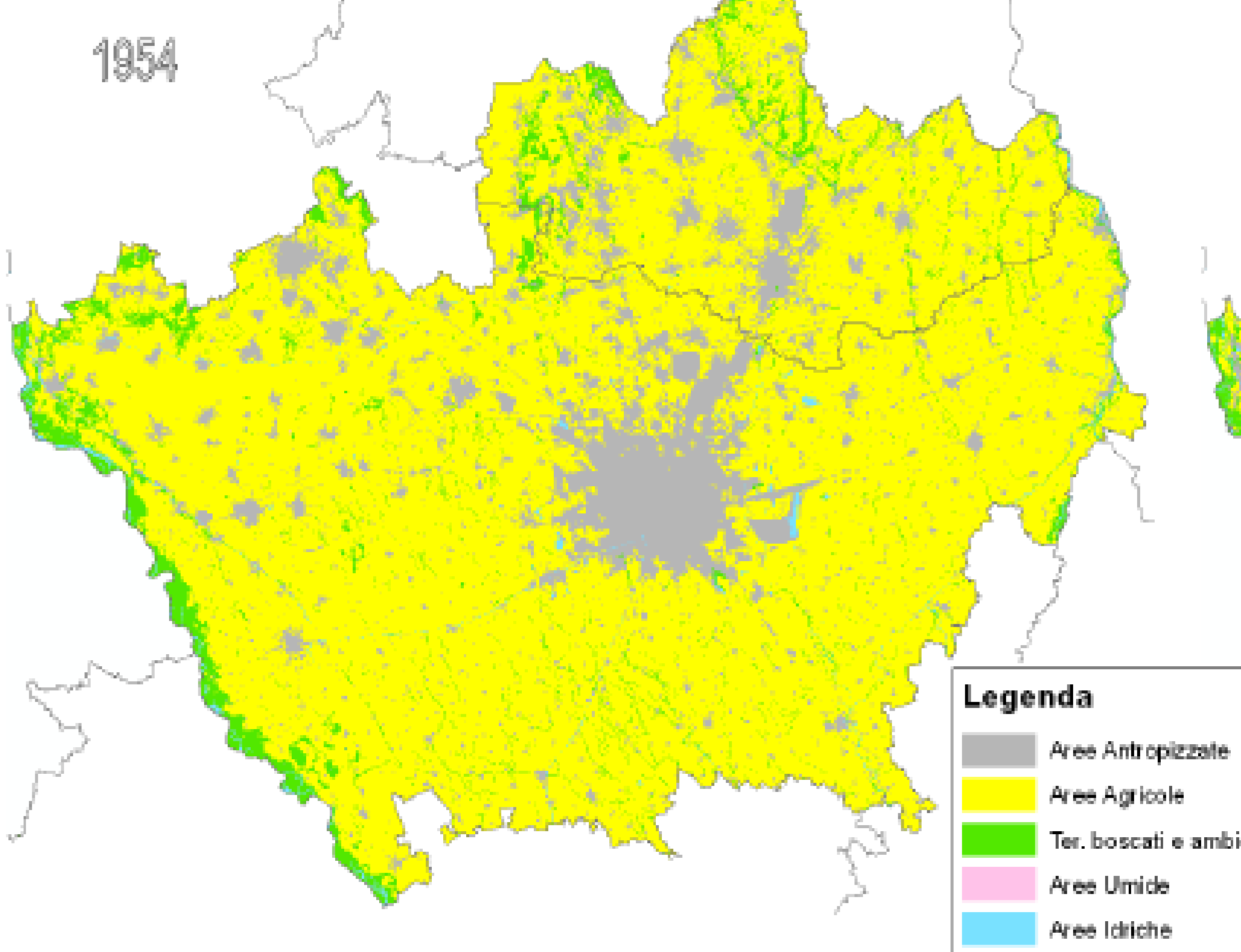


2007



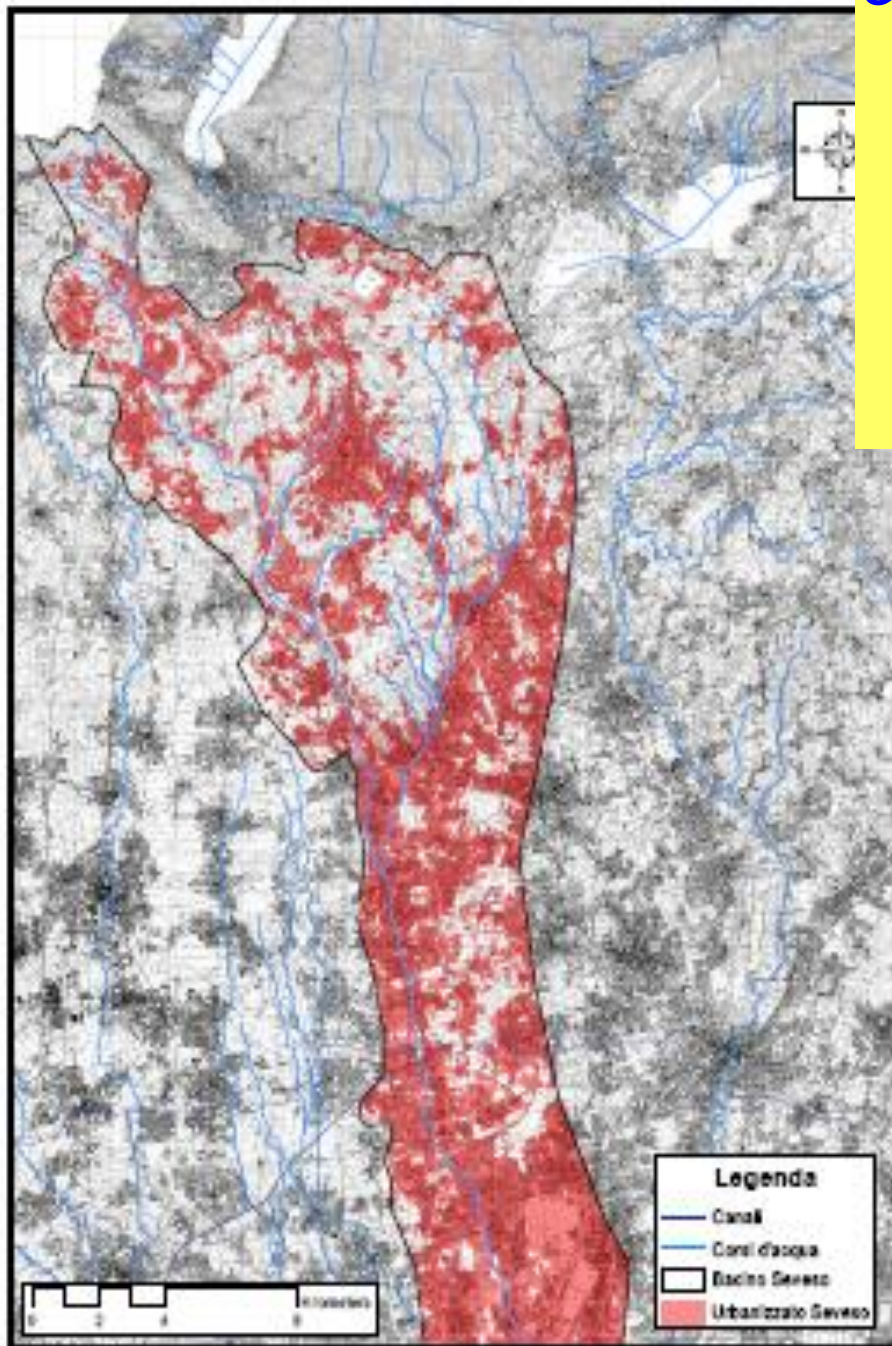
- Antropizzate
- Agricole
- boscato e ambienti seminaturali
- Umide
- Idriche

1954

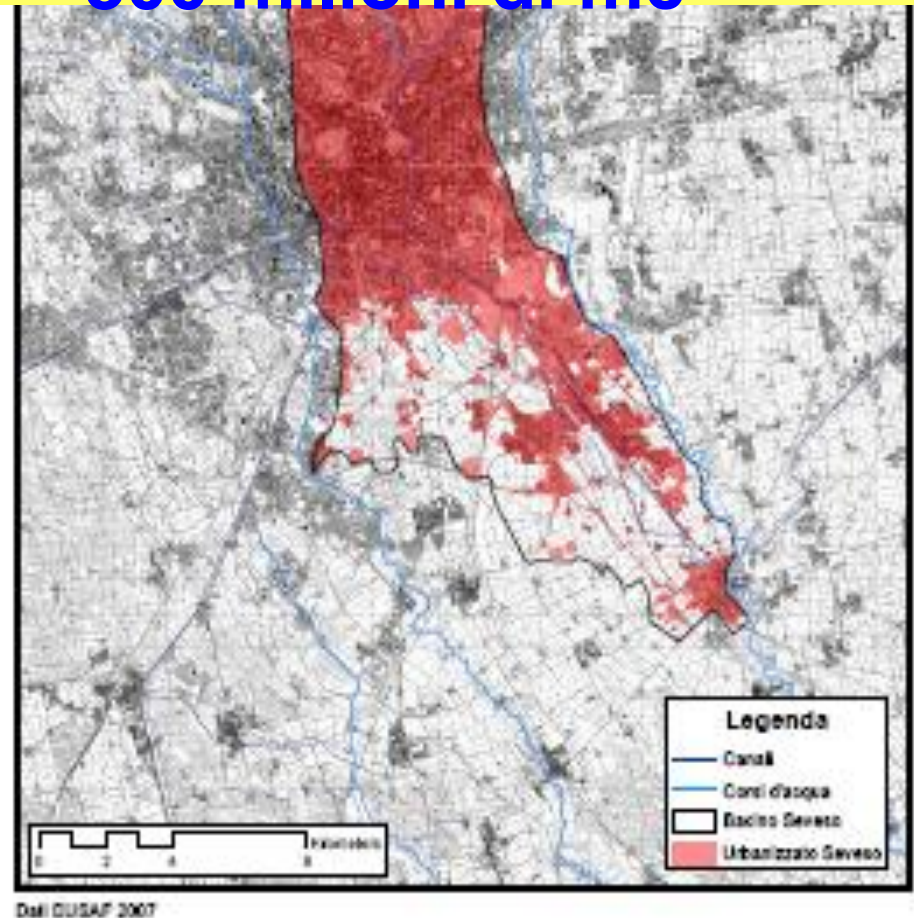




Aree urbanizzate nel bacino del Seveso

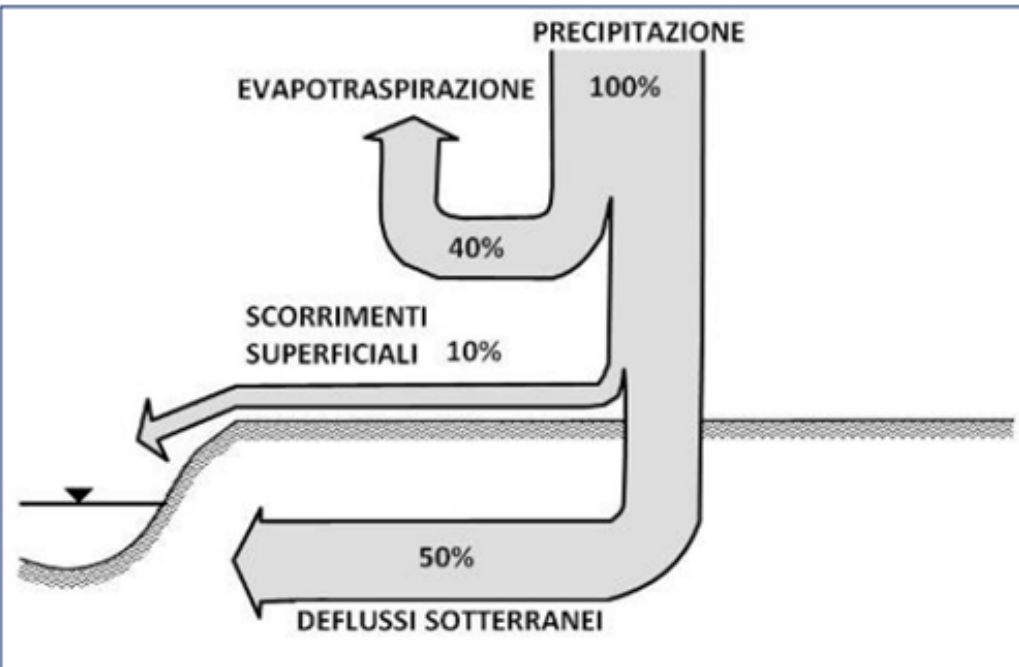


Bacino Seveso (chiuso al confine amm.vo Nord Milano): 24.986 ettari
Area urbanizzata: 13776 ettari =
55%
precipitazione media annua sul
bacino:
300 milioni di mc

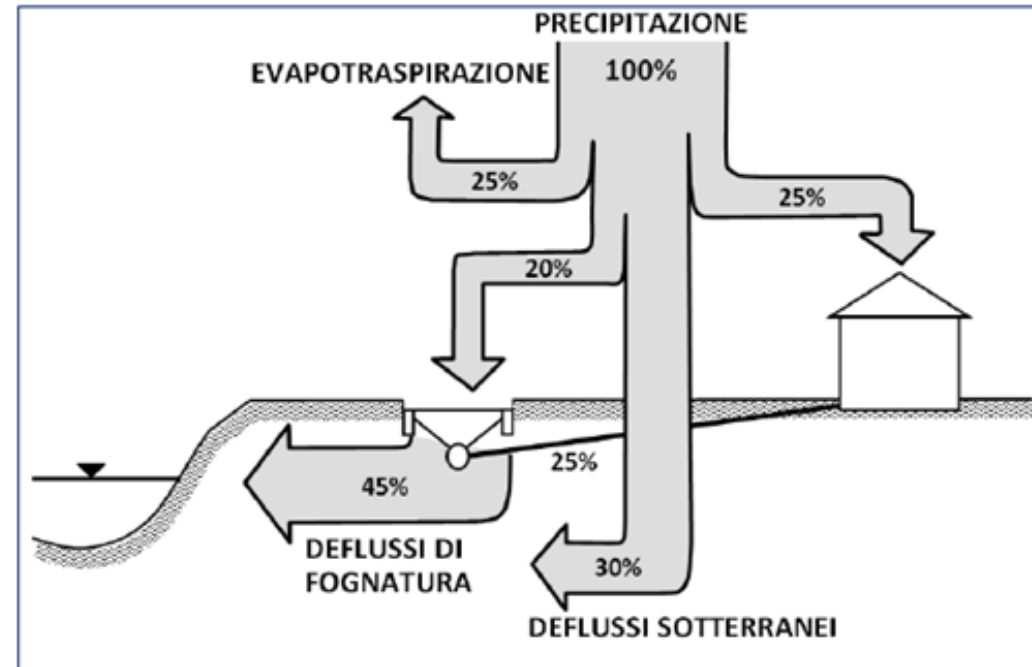




Effetti dell'urbanizzazione sul bilancio idrologico



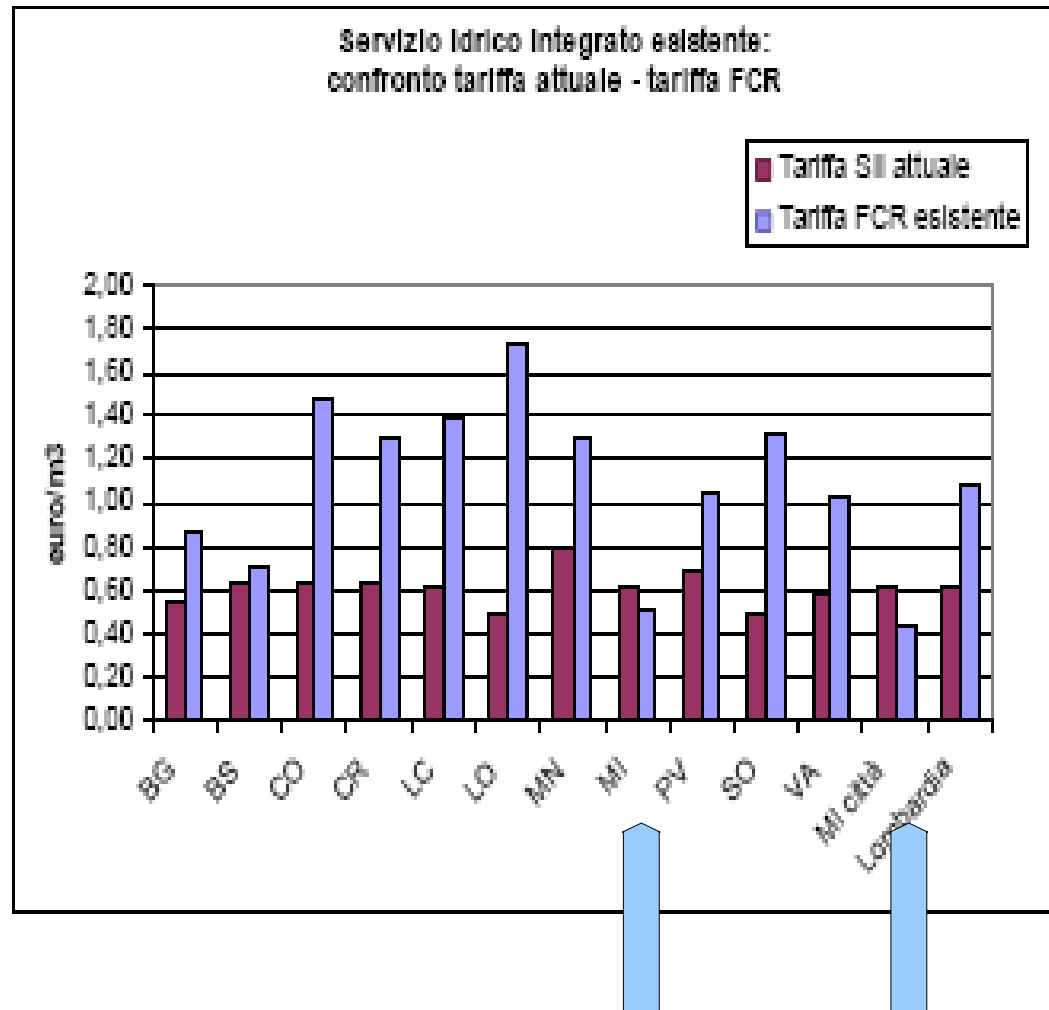
In una situazione pre-urbana



In una situazione urbana

- Aumento della impermeabilizzazione
- Riduzione della ricarica degli acquiferi sotterranei
- Regime idrometrico maggiormente intermittente dei corsi d'acqua
- Diminuzione delle portate di magra nei corsi d'acqua

Figura 4.5 - Confronto delle tariffe attuali e quelle di copertura totale dei costi (FCR), calcolate per le infrastrutture esistenti per il servizio idrico integrato



Spesa annua per una famiglia media con consumi di 150 L/persona * giorno

spesa idrica annua di una famiglia media

