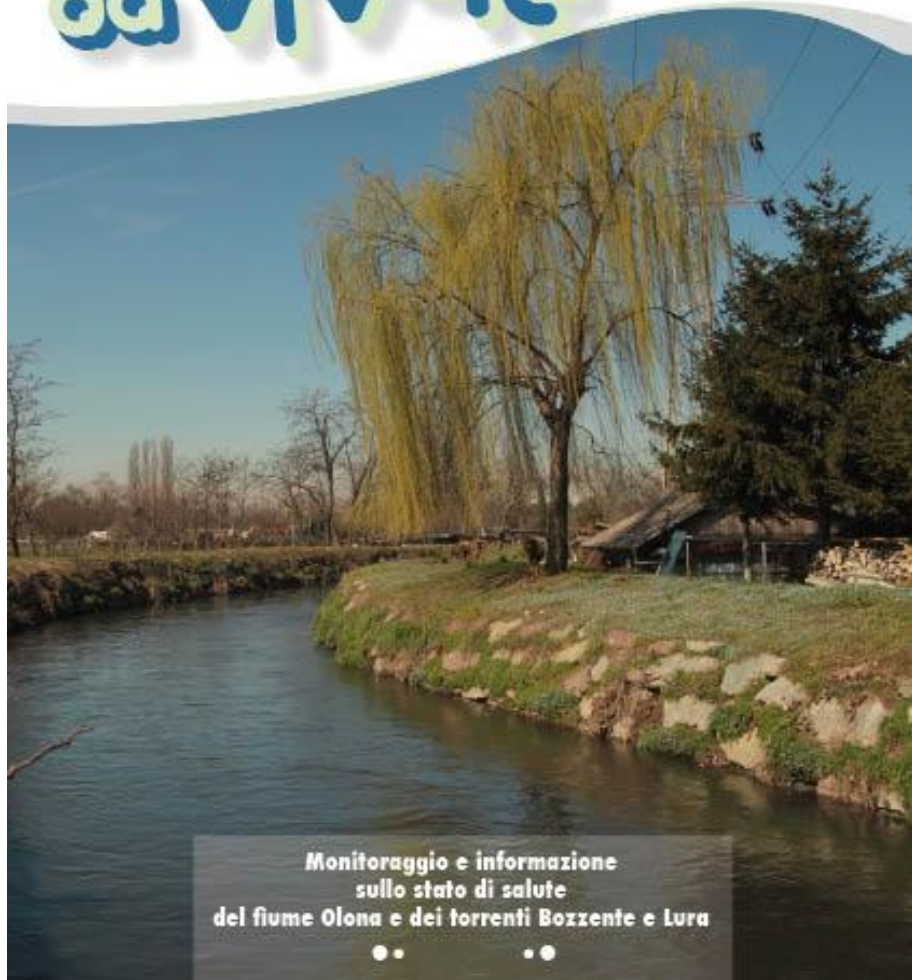
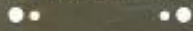


**Olona
da Vivere**



Monitoraggio e informazione
sullo stato di salute
del fiume Olona e dei torrenti Bozzente e Lura



28 novembre 2013 - Parabiago

La guida Olona da Vivere

Con il contributo di lanomi/Cap Group

Olona da vivere

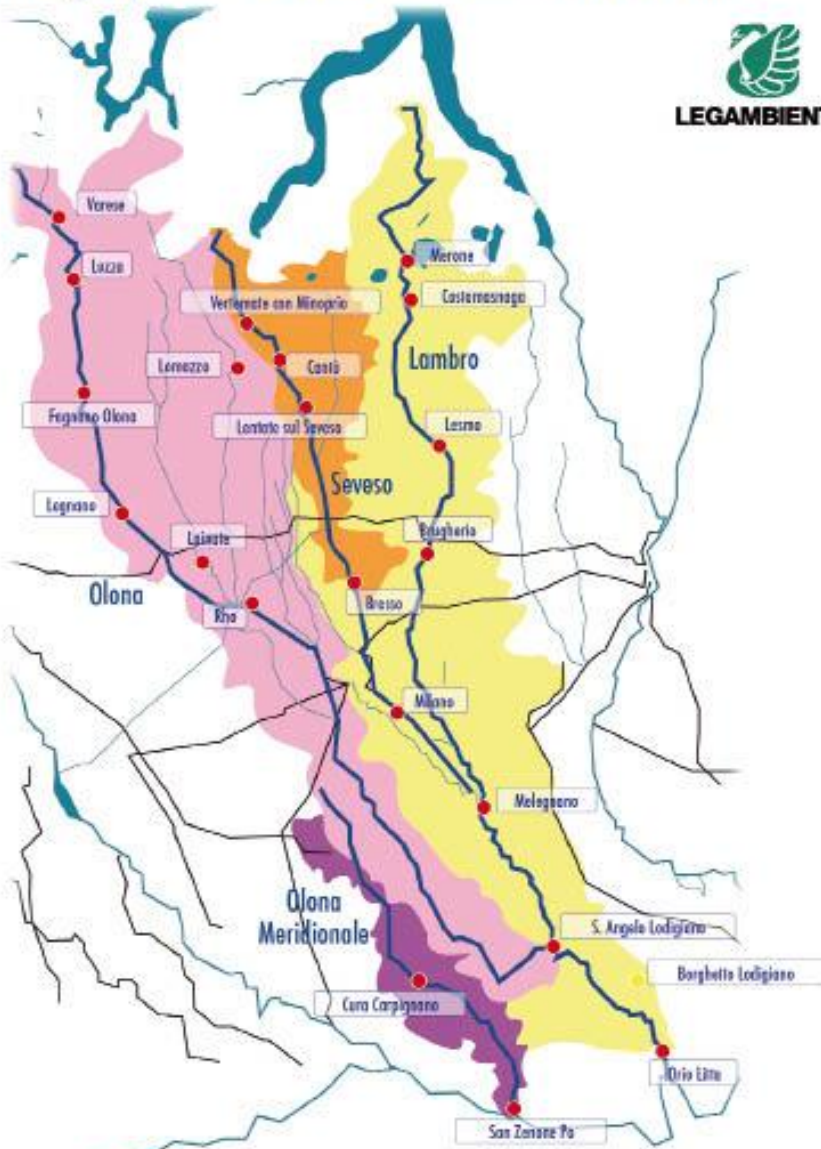
L'Olona è	4
Il Lura e il Bozzente sono	5
Mappa del bacino Lambro - Seveso - Olona	6
Flora e Fauna	7
Cenni di storia nella valle dell'Olona	9
Archeologia industriale	10
La Direttiva Quadro per le acque	11
Che cos'è il contratto di fiume Olona - Bozzente - Lura	12
L'inquinamento storico dell'Olona e dei suoi affluenti	13
L'inquinamento - grafici	14
Il consumo di suolo	17
Depurazione e collettamento	22
Tutela del fiume: parchi e aree protette	24
I progetti in atto	27
Materiali divulgativi	28
Bibliografia sul fiume	29
Come aiutare il nostro fiume?	30
Le Associazioni e gli Enti	31
Crediti e ringraziamenti	34

Indice

● mappa generale del bacino Lambro – Seveso – Olona



LEGAMBIENTE



Fonte: Programma di Tutela e Uso delle Acque Regione Lombardia, 2006

Inquadramento Olona, Bozzente e Lura

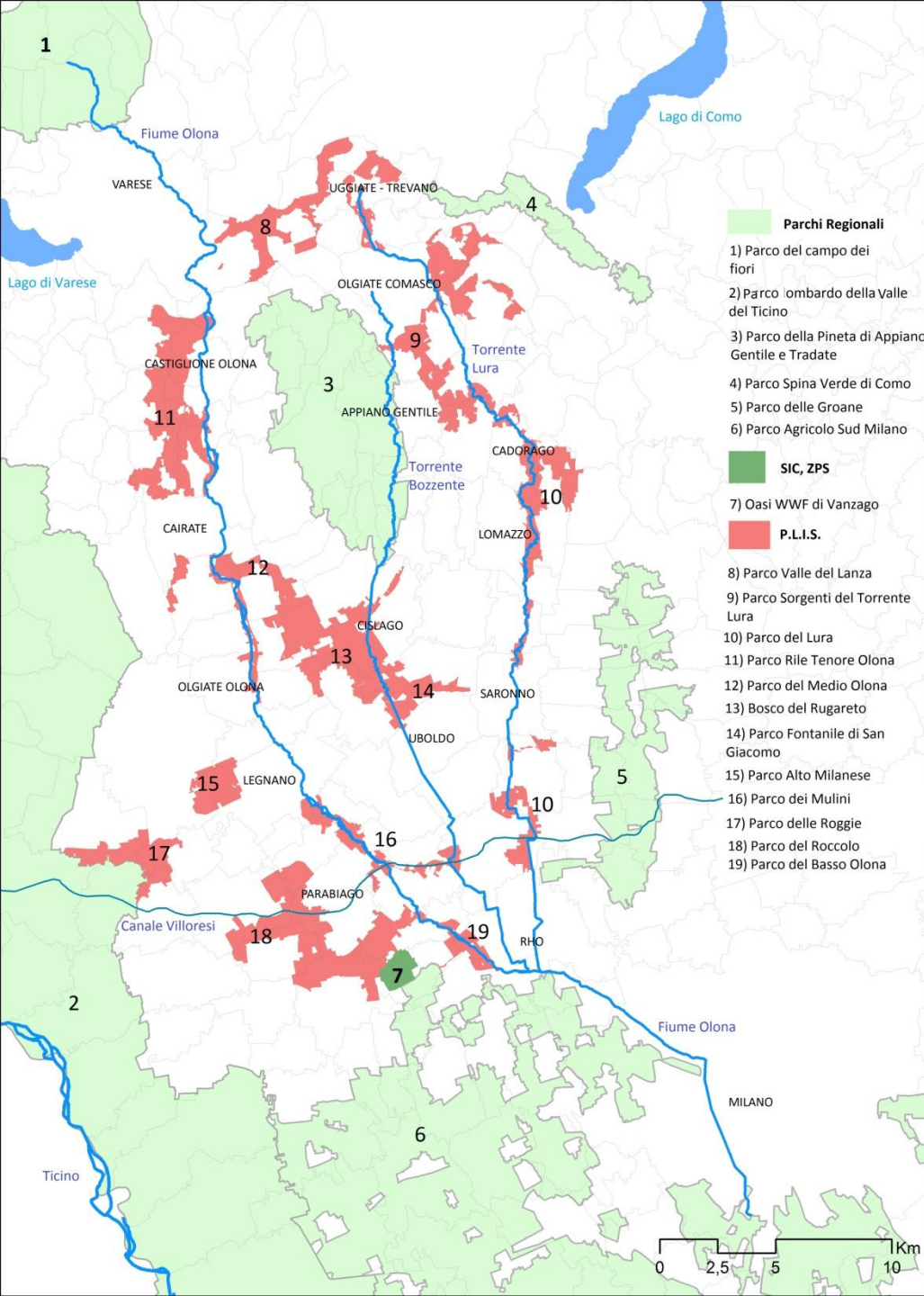


● SEVESO

● LAMBRO S.

● OLONA SUD

● OLONA LAMBRO M.



- Parchi Regionali**
- 1) Parco del campo dei fiori
 - 2) Parco lombardo della Valle del Ticino
 - 3) Parco della Pineta di Appiano Gentile e Tradate
 - 4) Parco Spina Verde di Como
 - 5) Parco delle Groane
 - 6) Parco Agricolo Sud Milano
- SIC, ZPS**
- 7) Oasi WWF di Vanzago
- P.L.I.S.**
- 8) Parco Valle del Lanza
 - 9) Parco Sorgenti del Torrente Lura
 - 10) Parco del Lura
 - 11) Parco Rile Tenore Olona
 - 12) Parco del Medio Olona
 - 13) Bosco del Rugareto
 - 14) Parco Fontanile di San Giacomo
 - 15) Parco Alto Milanese
 - 16) Parco dei Mulini
 - 17) Parco delle Roggie
 - 18) Parco del Roccolo
 - 19) Parco del Basso Olona

Fauna, flora e aree tutelate

l'inquinamento storico dell'Olona e dei suoi affluenti

Stato ecologico

Valutazione complessiva del fiume dal punto di vista della qualità chimica delle acque, della qualità biologica e della qualità chimica e biologica delle acque

Corso d'acqua	Località	2001	2008
OLONA	Varese	SCADENTE	SUFFICIENTE
	Lazzo /Castiglione Olona	SUFFICIENTE	SCADENTE
	Fagnano Olona	SCADENTE	SCADENTE
	Legnano	SCADENTE	SCADENTE
	Rho - Valle entrata Lura	PESSIMO	PESSIMO
LURA	Lomazzo	PESSIMO	PESSIMO
	Rho	PESSIMO	PESSIMO
BOZZENTE	Lainate	PESSIMO	PESSIMO

Corso d'acqua	Località	Giudizio 2009 / 2011
OLONA	Varese	SCARSO
	Legnano	CATTIVO
	Rho - Molino Prepositurale	SCARSO
	Rho - Valle entrata Lura	CATTIVO
LURA	Bulgarogrosso	SUFFICIENTE
	Lomazzo	CATTIVO
	Rho	CATTIVO
BOZZENTE	Lainate	CATTIVO

A partire dal 2009, a seguito del recepimento della Direttiva 2000/60/CE, i criteri di classificazione dello stato ecologico sono cambiati e il giudizio viene espresso su base triennale.

andamento concentrazioni ammoniacale

L'ammoniacale (NH_4) è un prodotto di degradazione dei composti organici che derivano da deiezioni e attività umane. I valori di ammoniacale, come si vede dal grafico sono andati diminuendo nel corso degli ultimi 10 anni a seguito del procedere del collettamento della rete fognaria. Nonostante questo, nel triennio 2009-2011, sono stati misurati valori anche **30/35 volte superiori al limite di riferimento di 0,06 mg N/l** per quanto riguarda Lura e Olona, con punte molto più alte nel Bozzente all'altezza di Lainate di **oltre 60 volte**. Il completamento e l'adeguamento del sistema di collettamento dei depuratori del milanese e del varesotto rappresentano una priorità per il miglioramento del fiume.

Inquinamento e criticità



le associazioni e gli enti

ASSOCIAZIONI

Cooperativa Il Mosaico

info@cooperativamosaico.it - www.cooperativamosaico.it
031/890752

Naturalmente Seprio

info@naturalmenteseprio.org - naturalmenteseprio.org
347/3617353

Immagina Lomazzo

info@immaginalomazzo.it - www.immaginalomazzo.org
02/89604068

Gruppo Artistico Tradatese

dori50@tele2.it

Associazione Il Gelso di Gerenzano

info@ilgelsogerenzano.org - www.ilgelsogerenzano.org

Associazione Il Prisma

pietroocchio@libero.it

Iniziativa Ventunozeroinquantotto

iniziativa21058@gmail.com
http://sites.google.com/site/iniziativa21058
345/1810520

Comitato per la salvaguardia del territorio del Parco del Medio Olona

eaoha@hotmail.it
347/2798412

Associazione Contrada dei Calimali

info@calimali.org - www.calimali.org

Lipu Parabiago

lipu@lipuparabiago.it

Associazione culturale La Zuppiera

lazuppiera@libero.it - www.lazuppiera.org
338/8364009

Amici della Ferrovia Valmorea

amicidellavalmorea@hotmail.it
www.amicidellaferraviavalmorea.it
347/1153089

Associazione Borgo Antico

borgoanticocastiglioneolona@gmail.com
349/0741096

Comitato Ambiente di Lurate Cuccio

comitatoambiente@hotmail.it

Progetti, materiali e contatti



come aiutare il nostro fiume?

Se individui tubature abusive che scaricano in un corso d'acqua.
O noti colori e odori anomali. O ancora vedi sversamenti di liquidi o sostanze sospette.

Invia la segnalazione
al numero verde di Arpa Lombardia

800.061.160

Risponderà 24 ore su 24 la SALA OPERATIVA della PROTEZIONE CIVILE

Ma anche **SEGNALALO A SOCCORSO OLONA**
inviando una breve descrizione della situazione,
l'indirizzo e le indicazioni utili per individuare il punto,
le foto dello scarico e dell'area inquinata e un recapito telefonico.
Contribuirai a difendere il tuo Fiume.

Per lanciare il tuo SOS telefona al numero 02/87386480
oppure invia una mail a olonasoccorso@gmail.com

•• 30 ••

Il numero verde di Arpa