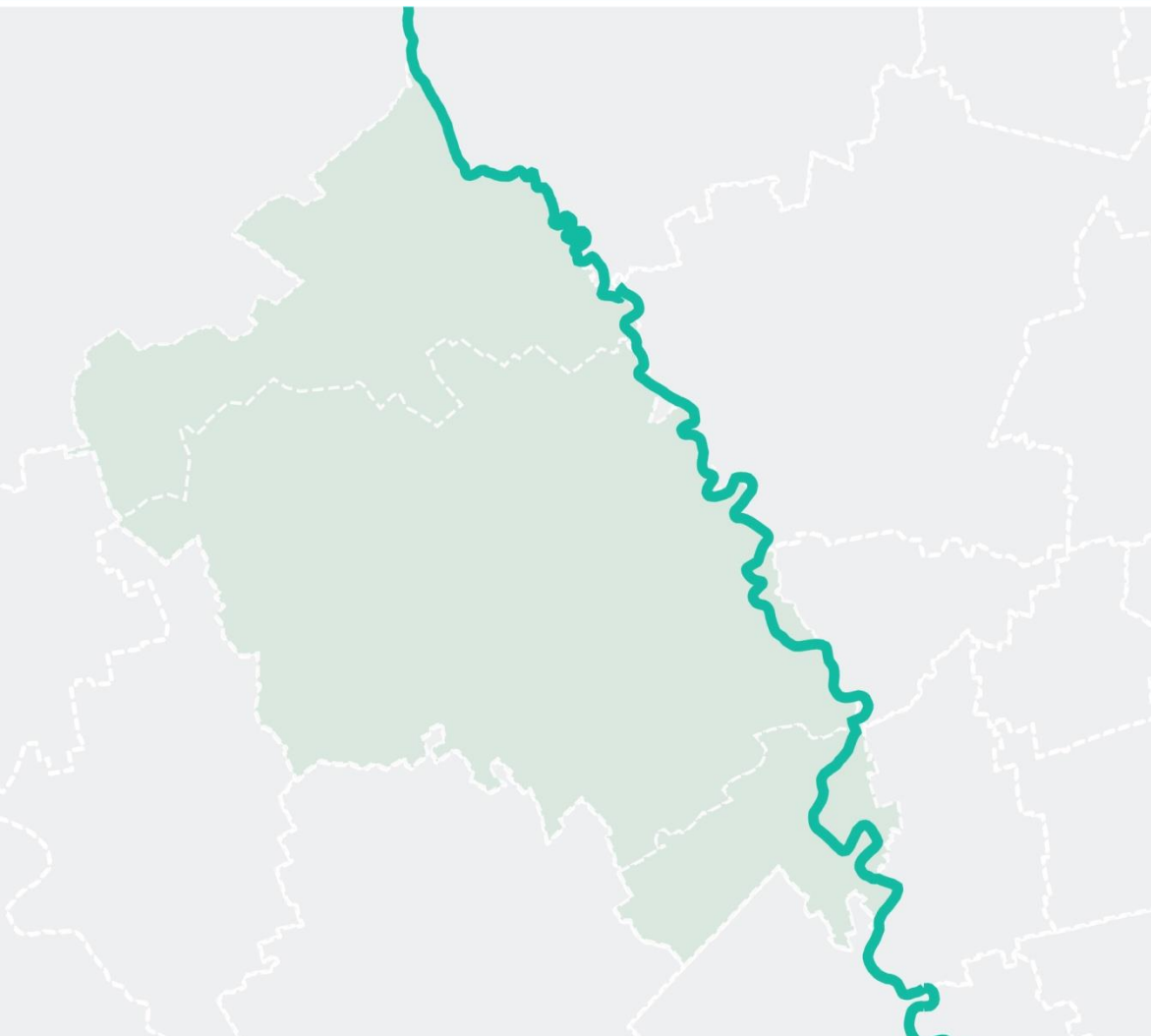


ValOrizzare il fiume **LA**mbro nella **RE**te **E**cologica regionale

La connessione ecologica lungo la Valle del Lambro nel Sud-Est Milanese da San Donato a Melegnano



Progetto Volare

*ovvero ricostruire e
preservare la connettività
ecologica fra Milano e
Melegnano*

10 febbraio 2016



Comune di
Melegnano



Comune di
San Donato Milanese



Comune di
San Giuliano Milanese

INU
Istituto Nazionale
di Urbanistica



LEGAMBIENTE



Centro di Ricerca sui
Consumi di Suolo

con il supporto di

con il contributo di



Progetto VOLARE

Sfida

Creare la connessione ecologica lungo la valle del fiume Lambro e dei suoi affluenti

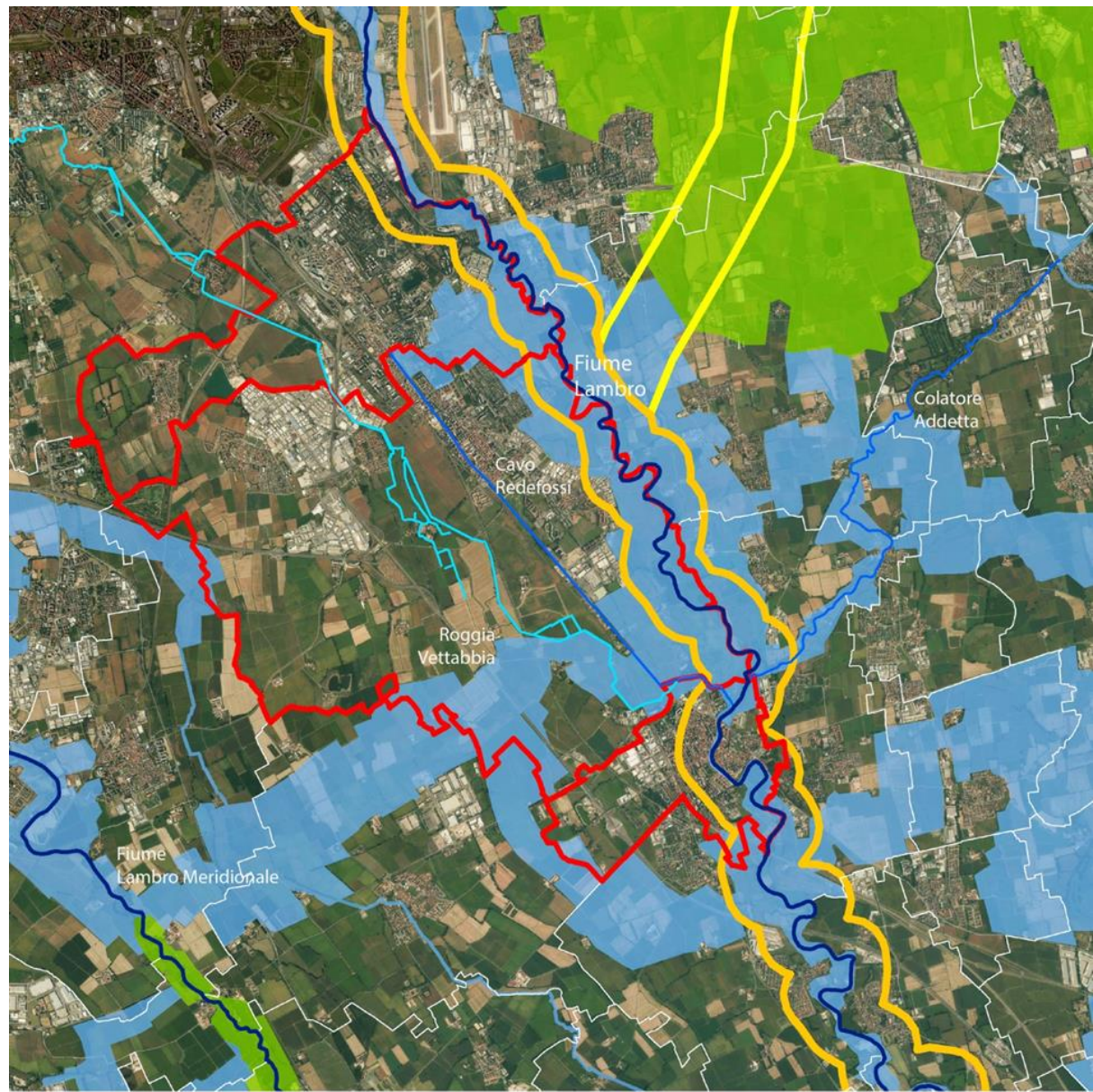
Mira a produrre uno Studio di Fattibilità, ovvero una sintesi degli interventi necessari a creare connessione nel territorio

Partner

San Giuliano M.se
San Donato M.se
Melegnano
INU
Legambiente Lombardia

Grazie a

cofinanziamento di
Fondazione Cariplo



Comune di
Melegnano



Comune di
San Donato Milanese



Comune di
San Giuliano Milanese



INU
Istituto Nazionale
di Urbanistica



LEGAMBIENTE



CONTRATTI DI FIUME

con il supporto di



CRCS
Centro di Ricerca sui
Consumi di Suolo

con il contributo di



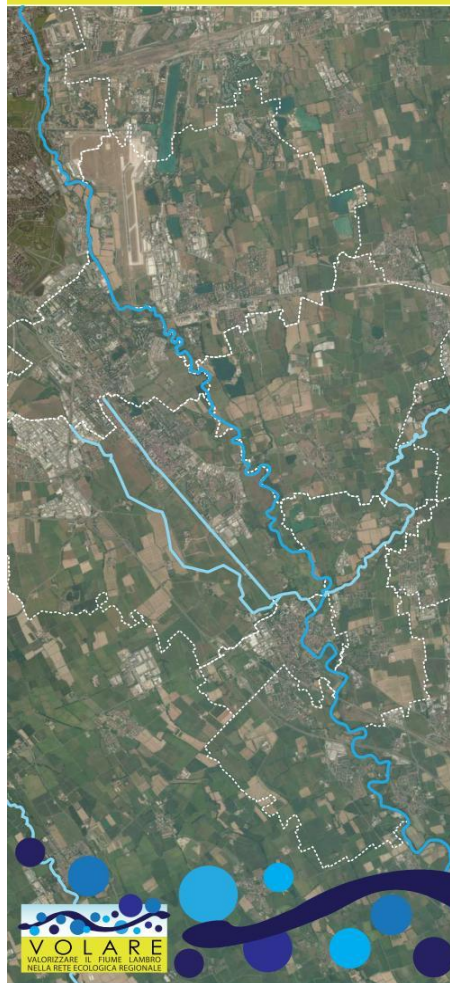
fondazione
cariplo



VOLARE
VALORIZZARE IL FIUME LAMBRO
NELLA RETE ECOLOGICA REGIONALE

V O L A R E

VALORIZZARE IL FIUME LAMBRO NELLA RETE ECOLOGICA REGIONALE



Mercoledì 10 febbraio 2016 ore 20.30
Sala Previato - Piazza della Vittoria
(ex Municipio) - San Giuliano Milanese (MI)

Saluti

Alessandro Lorenzano - *Sindaco Comune di San Giuliano M.se*

Introduzione

Le strategie per riattivare le "infrastrutture verdi" del territorio
Massimiliano Innocenti - *Istituto Nazionale di Urbanistica (INU)*
Lorenzo Baio - *Legambiente Lombardia*

Interventi programmati

Analisi del contesto urbano e dei PGT
Andrea Arcidiacono e **Silvia Ronchi** - *Istituto Nazionale di Urbanistica (INU)*
Analisi ecologica e prospettive per il miglioramento della biodiversità
Stefano Gomasca - *Università di Milano*
Fabrizio Stefani - *IRSA/CNR*

Sono invitati a discuterne

Mariagrazia Carminati - *Assessore all'Ecologia Comune di San Giuliano M.se*
Lorenzo Pontiggia - *Assessore all'Ecologia Comune di Melegnano*
Andrea Checchi - *Sindaco Comune di San Donato M.se*
Daniela Masotti - *ERSAF*
Giorgio Bianchini - *WWF Sud Milanese*
Alessandro Meazza - *Presidente del Circolo Legambiente "Arcobaleno"*
*Parco Agricolo Sud Milano**
*Città Metropolitana di Milano**
Mario Clerici - *Regione Lombardia*
* in attesa di conferma

Modera

Marzio Marzorati - *Legambiente Lombardia*

Seguirà rinfresco

Segreteria e informazioni:

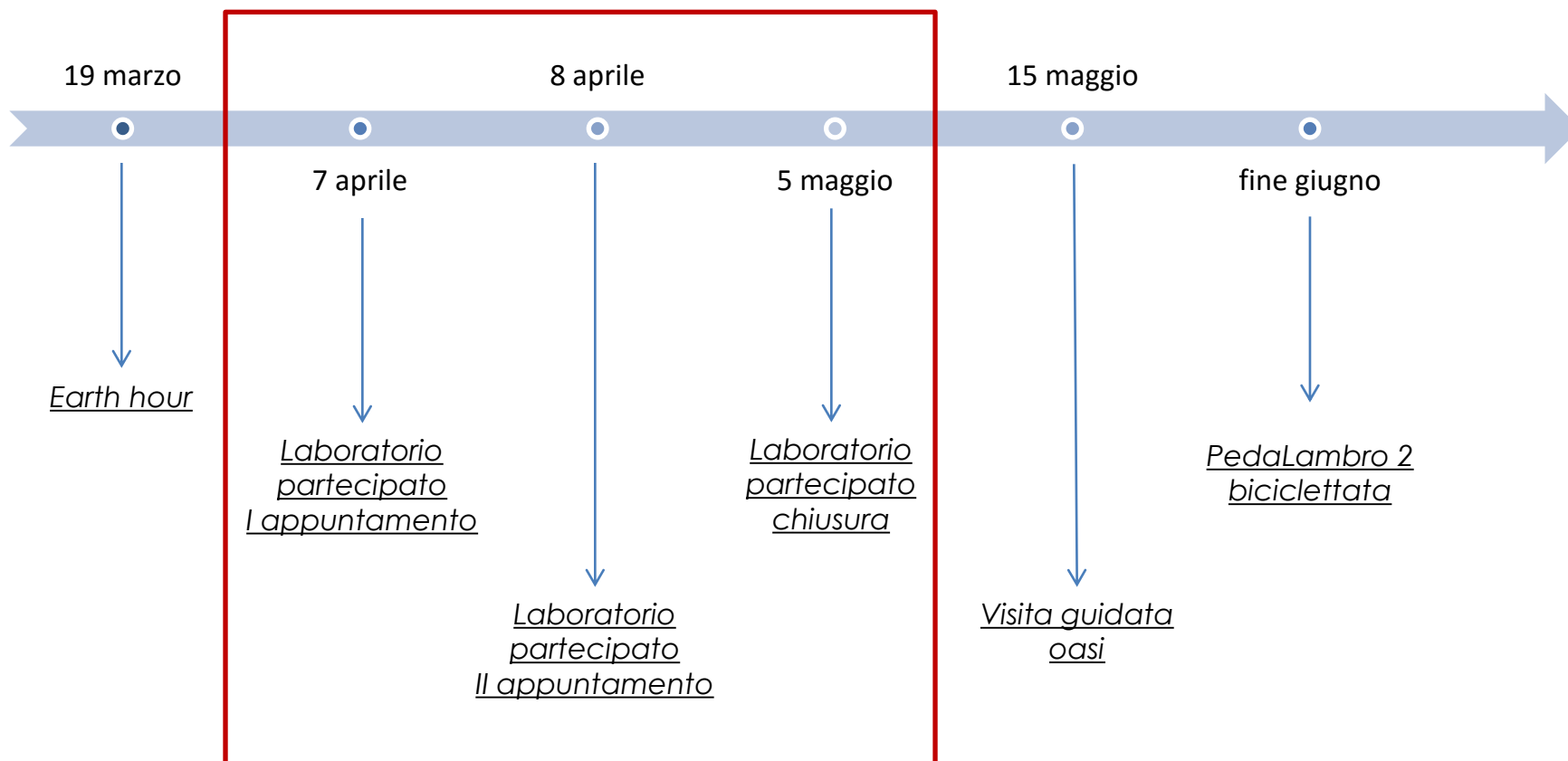
Lorenzo Baio - lorenzo.baio@legambientelombardia.it

www.lombardia.legambiente.it

www.contrattidifiume.it

www.inu.it

I prossimi appuntamenti



Comune di Melegnano



Comune di San Donato Milanese



Comune di San Giuliano Milanese



Centro di Ricerca sui Consumi di Suolo

con il supporto di

con il contributo di



fondazione cariplo



I siti di riferimento

www.contrattidifiume.it

<http://lombardia.legambiente.it>

www.inu.it



Comune di
Melegnano



Comune di
San Donato Milanese



Comune di
San Giuliano Milanese

INU
Istituto Nazionale
di Urbanistica



LEGAMBIENTE



Centro di Ricerca sui
Consumi di Suolo

con il supporto di



con il contributo di



fondazione
cariplo

