

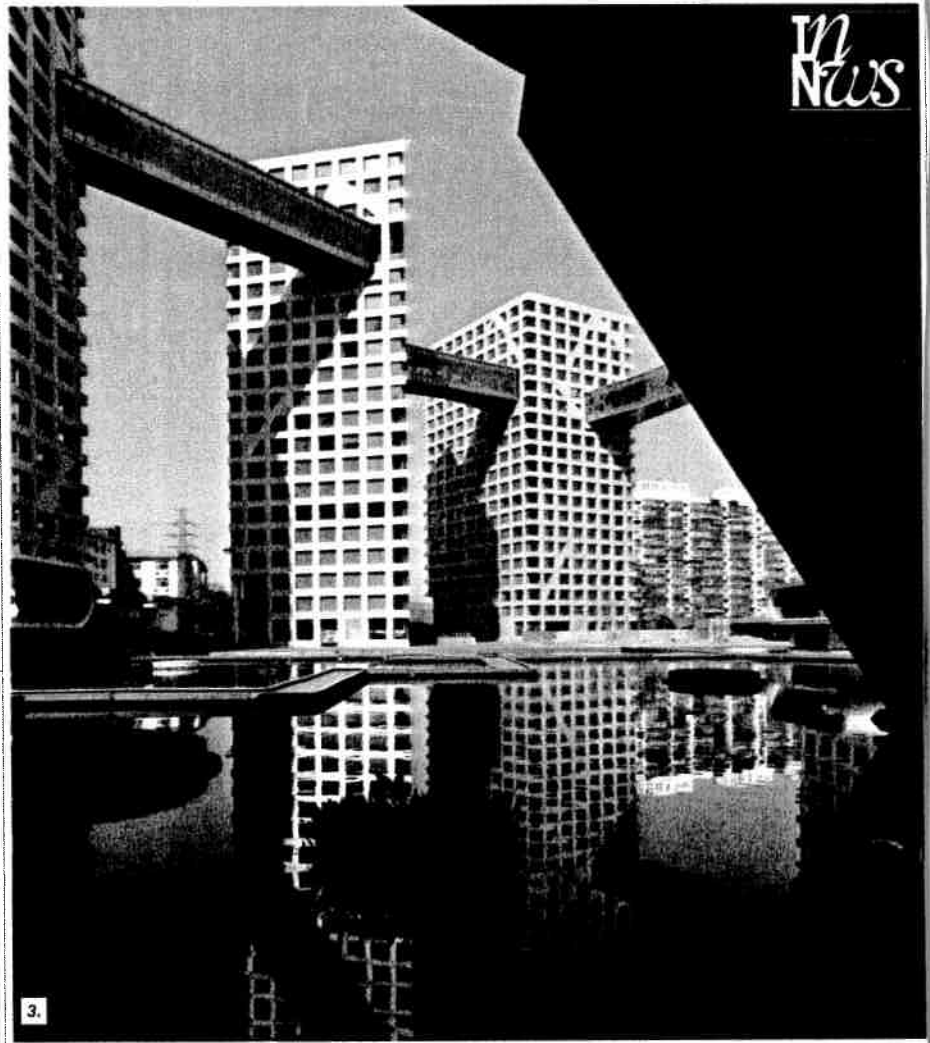
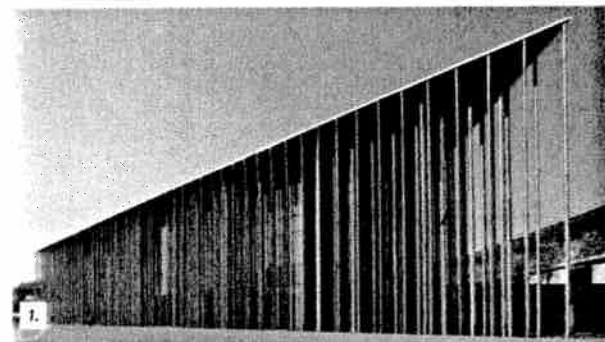
IN
NEWS

AI CURA DEI CASI INTERNAZIONALI E SAMINATI NELLA MOSTRA GREEN LIFE. QUATTRORE CITTÀ SOSTENIBILI:

1. IL TABULAZIONE ESPOSITIVO SPAGNOLO PER L'EXPO DI SARAGOZZA 2008 DI FRANCISCO JOSÉ MANGADO, PROGETTATO SECONDO REQUISITI QUALI IL CONTENIMENTO DELL'ENERGIA E DEL CARICO TERMICO.

2. FRIBURGO, L'ECOQUARTIERE DI RIESELFELD PER 12.000 PERSONE, IMPIANTO SU CRITERI DI CONTENIMENTO ENERGETICO E ALTI STANDARD SOCIALI.

3. STEVEN HOLL ARCHITECTS, IL LINKED HYBRID A PECHINO, NOMINATO BEST FALL BUILDING 2009 IN ASIA. I 220.000 MQ DEL COMPLESSO COMPRESO OTTO TORRI COLLEGATE DA UN ANELLO DI PONTI SOSPESI.



CITTÀ ESEMPLARI a GREEN LIFE

Costruire città sostenibili: difficile, ma non impossibile. C'è chi lo ha già fatto, e non tanto distante da noi. La mostra *Green Life*, promossa da Legambiente, dall'Istituto di ricerche Ambiente Italia e dalla Triennale di Milano, intende illustrare le realizzazioni urbane, in Europa e nel mondo, più innovative dal punto di vista ambientale: per due mesi, dal 5 febbraio al 28 marzo, negli spazi della Triennale di Milano sono esposti al pubblico i casi eccellenti di città ad alto tasso di sostenibilità, di quartieri o di singoli edifici progettati e realizzati con criteri ispirati al tema ecologico. Maria Berrini, presidente di Ambiente Italia, tra i curatori della mostra, spiega così l'intento dell'esposizione: "Vogliamo dimostrare che è possibile progettare il funzionamento delle città in modo sostenibile e che il rinnovamento si può spingere fino alla progettazione di ciascun singolo edificio". La mostra sottolinea anche un altro assioma urbanistico: "Non può esserci sviluppo senza l'interazione tra i vari livelli organizzativi: un singolo edificio, benché

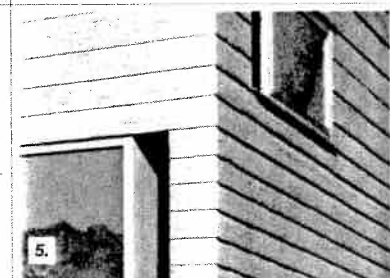


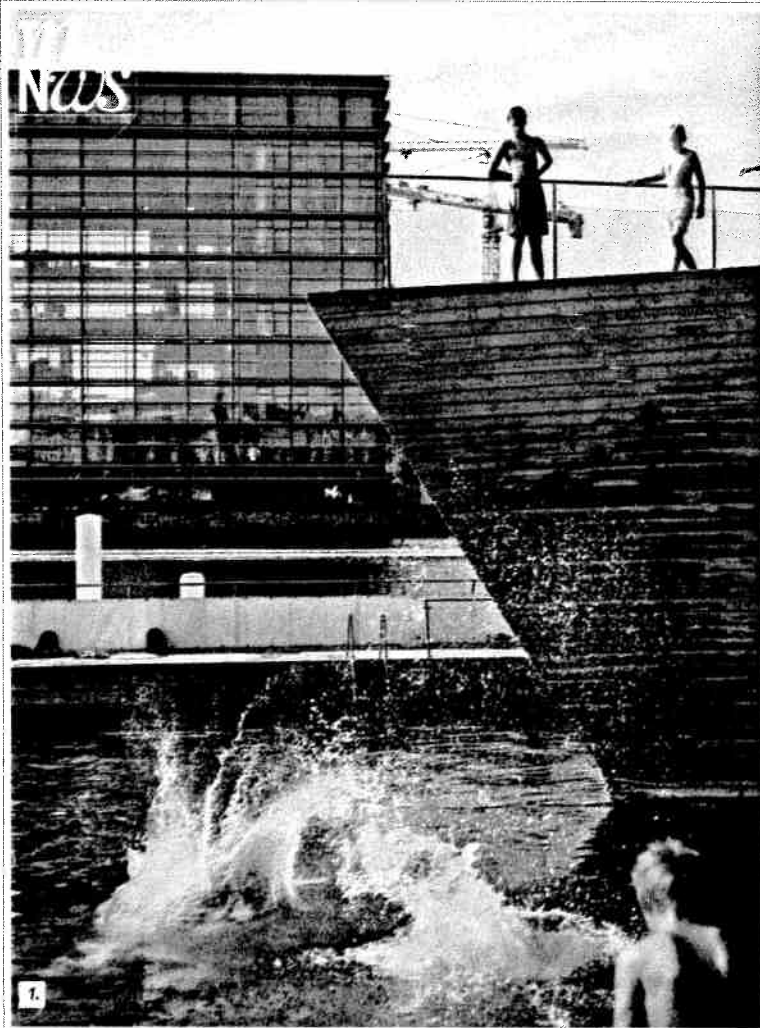
ecologico, non potrà ritenersi tale se non lo sarà anche il contesto in cui si inserisce, dal quartiere all'intera città". Testi e immagini in mostra presentano l'esperienza di alcune città europee virtuose, come Stoccolma, Amburgo, Copenhagen, Amsterdam, Friburgo, Zurigo, Vienna, con gli ecoquartieri considerati modelli da imitare: Hammarby a Stoccolma, GWL Terrein ad Amsterdam, Rieselfeld a Friburgo, Bike City a Vienna, in cui i vari livelli - efficienza energetica, tecnologia

QUARTIERI VIRTUOSI, EDIFICI ECOLOGICI, CITTÀ SOSTENIBILI: I MIGLIORI CASI EUROPEI E MONDIALI in mostra ALLA TRIENNALE DI MILANO. IN SINTONIA CON I TEMI DI MADE expo.

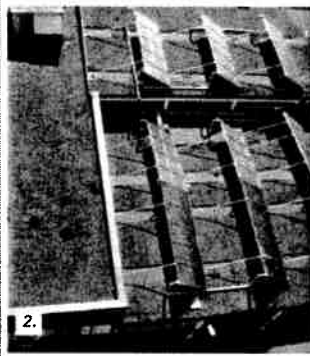
4. AD AMSTERDAM, IL KRAANSPOOR OFFICE BUILDING: LO STUDIO DI ARCHITETTURA OTH HA PROGETTATO IL RIUSO E LA CONVERSIONE DI UN IMPIANTO DI SOLLEVAMENTO SCAFI RISALENTE AL 1952, SOVRAPPONENDOVÌ UNA STECCA SOSPESA IN ACCIAIO E VETRO.

5. LA CASA IN TERRA BATTUTA PROGETTATA DALL'ARCHITETTO ROGER BOLTSHAUSER E DALL'ARTISTA SCULTORE MARTIN RAUCH A SCHLINS (AUSTRIA) REINTERPRETA IN CHIAVE CONTEMPORANEA UN'ANTICHISSIMA TECNICA COSTRUTTIVA.





1.

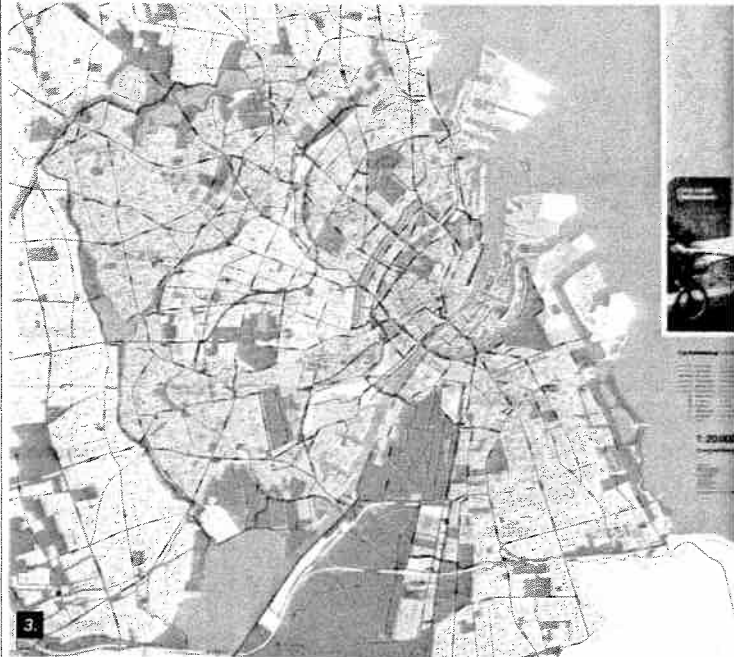


2.

1. A COPENHAGEN, SPAZI PUBBLICI NEL PORTO RIQUALIFICATO.

2. NEL QUARTIERE AUGUSTENBORG DI MALMO È IN ATTO IL RECUPERO ECOLOGICO DELL'EDILIZIA SOCIALE.

3. LA MAPPA DELLA CICLABILITÀ A COPENHAGEN: LA CAPITALE DANESE È UN MODELLO MONDIALE PER IL SUO AVANZATO SISTEMA URBANO CICLABILE. UTILIZZANO LA BICICLETTA CIRCA IL 55% DELLE PERSONE CHE QUOTIDIANAMENTE SI SPOSTANO IN CITTÀ.



3.

raccolta differenziata, servizi e trasporti – sono organici a un progetto ecosostenibile. “Tra i temi chiave della mostra”, continua Maria Berrini, “ci sono le aree cittadine destinate a usi pubblici e gli interventi ambientali sul patrimonio edilizio sociale”. Ma *Green Life* non trascurava le esperienze di innovazione portate dai grandi architetti: primo tra tutti Thomas Herzog, pioniere dell'architettura bioclimatica e sostenibile, con il quartiere Soka Bau a Wiesbaden, a cui si affiancano Renzo Piano con il Museo di San Francisco, Norman Foster con la Vivaldi Tower di Amsterdam, oltre a Emilio Ambasz, Mario Cucinella, Matteo Thun. “Un'area è dedicata anche alle esperienze di certificazione, come quella anticipatrice di CasaClima di Bolzano” conclude la Berrini, “e ai grattacieli ad alto tasso di efficienza energetica, recentemente ultimati, come il Manitoba Hydro Place a Winnipeg di KPBM Architects, in attesa della certificazione LEED Platinum (la più prestigiosa), o il complesso Linked Hybrid di Pechino, di Steven Holl, candidato alla LEED Gold. Infine, non poteva mancare una finestra su materiali, componenti, tecnologie che rendono possibile l'edilizia sostenibile. (Antonella Galli)



4.



5.

4. IL QUARTIERE HAFENCITY DI AMBURGO (PROGETTISTI DEL MASTERPLAN GLI STUDI KCAP E ASTOC): SONO 5.500 LE NUOVE ABITAZIONI RICAVATE DAL VECCHIO PORTO CITTADINO.

5. THOMAS HERZOG, TETTO DELL'EXPODACH DI HANNOVER (1999), GIGANTESCA STRUTTURA IN LEGNO CHE RICOPRE QUATTRO PADIGLIONI DELL'AREA FIERISTICA. È UNO DEI PRINCIPALI MODELLI DI RIFERIMENTO PER L'ARCHITETTURA IN LEGNO.